

Szukasz odpowiedniego pracownika? Mamy dla Ciebie Kandydata z głową!  
Spotkaj się z nim za darmo!



Poznaj nasz schemat działania:

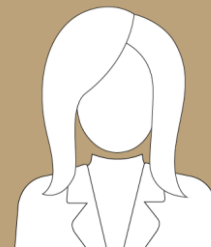


KONTAKT:

Anna Porębska  
Sales Manager  
mobile:  
+48 668 898 081  
e-mail:  
anna.porebska@aterima.hr

Masz pytania? Jesteśmy do dyspozycji. Skontaktuj się z nami!

## Dyrektor Placówki Edukacyjnej



### OPIS KANDYDATA:

- Ponad 2-letnie doświadczenie w zarządzaniu placówkami, sprawującymi opiekę dzienną nad małymi dziećmi
- Ponad 5-letnie doświadczenie w doradzaniu i wspieraniu dyrektorów żłobków oraz przedszkoli
- Doświadczenie w prowadzeniu pełnej polityki personalnej podległego zespołu

Pani posiada doświadczenie zawodowe w:

- Prowadzeniu obserwacji psychologicznych dzieci oraz konsultacji z rodzicami
- Organizowaniu i nadzorowaniu procesu doskonalenia zawodowego pracowników
- Opracowywaniu pełnej dokumentacji żłobka oraz przedszkola

### POSIADANE UMIEJĘTNOŚCI:

- Uniwersytet Pedagogiczny – Pedagogika nauczycielska – studia podyplomowe
- Uniwersytet Jagielloński w Krakowie – Psychologia Stosowana – tytuł: mgr
- Specjalizacja z psychologii klinicznej – Szpital Specjalistyczny im. Ludwika Rydygiera w Krakowie
- Szkolenie specjalistyczne „Jestem Aspie” Być bliżej dziecka z Zespołem Aspergera

### ZNAJOMOŚĆ JĘZYKÓW:

- Język angielski – B1

LATA DOŚWIADCZENIA: 7

LOKALIZACJA: Kraków

DOSTĘPNOŚĆ: 1 tydzień

TRYB PRACY: Stacjonarna

### OCZEKIWANIA:



Wynagrodzenie  
mies./netto  
7000-8000 PLN



UoP



Małopolskie

### SPECJALIZACJE:

Pedagogika  
Psychologia  
Zarządzanie placówką  
Obserwacje psychologiczne

### SYSTEMY:

Ms Office